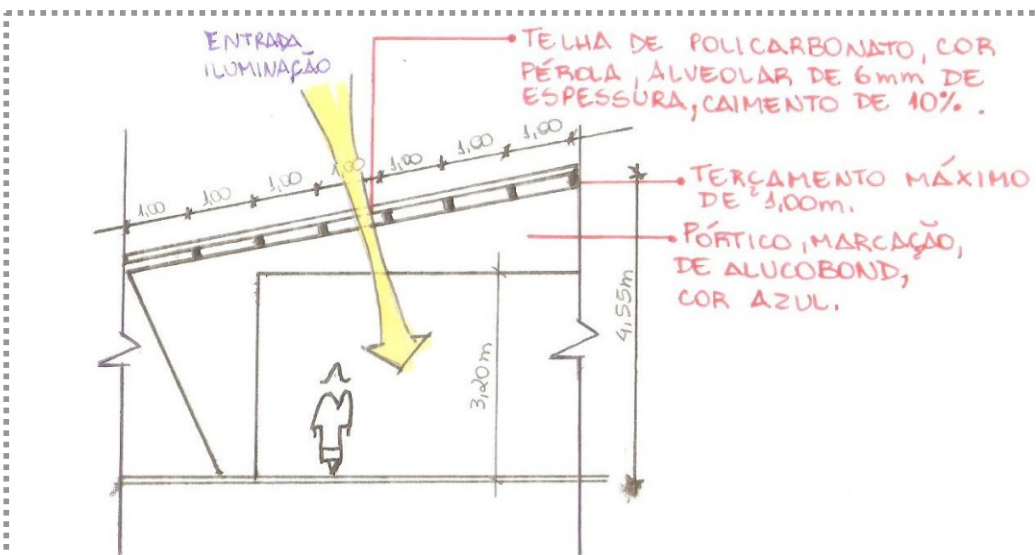


5 PARTIDO

5.11 Cortes



OBS: AS COBERTURAS DE POLICARBONATO TEM APROVEITAMENTO DA LUZ NATURAL, SÃO INQUEBRÁVEIS, SUPORTA IMPACTOS E RESISTE AO SOL.

Imagem 251: Detalhe cobertura pátio.

- Fonte: Autora, 2014.



Imagem 252: Corte AA.

- Fonte: Autora, 2014.



5 PARTIDO

5.11 Cortes

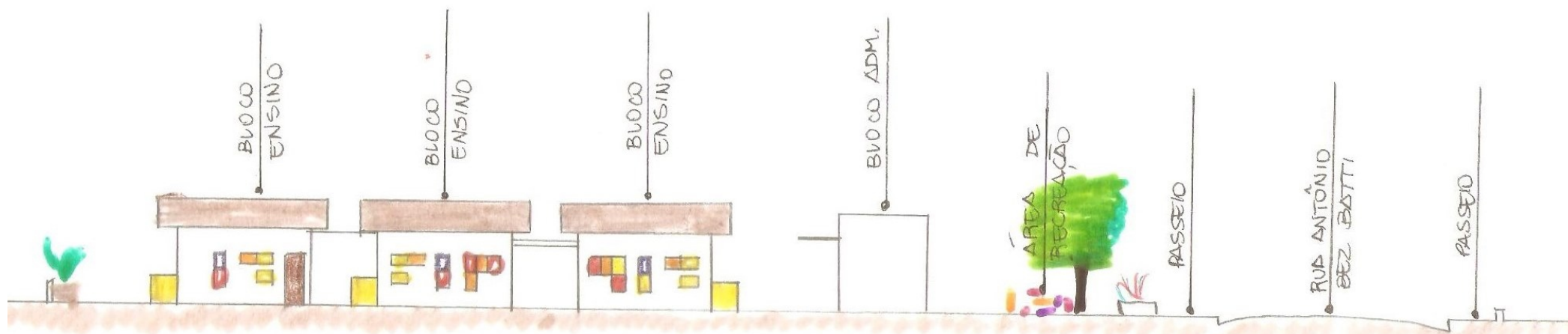


Imagem 253: Corte BB.
- Fonte: Autora, 2014.

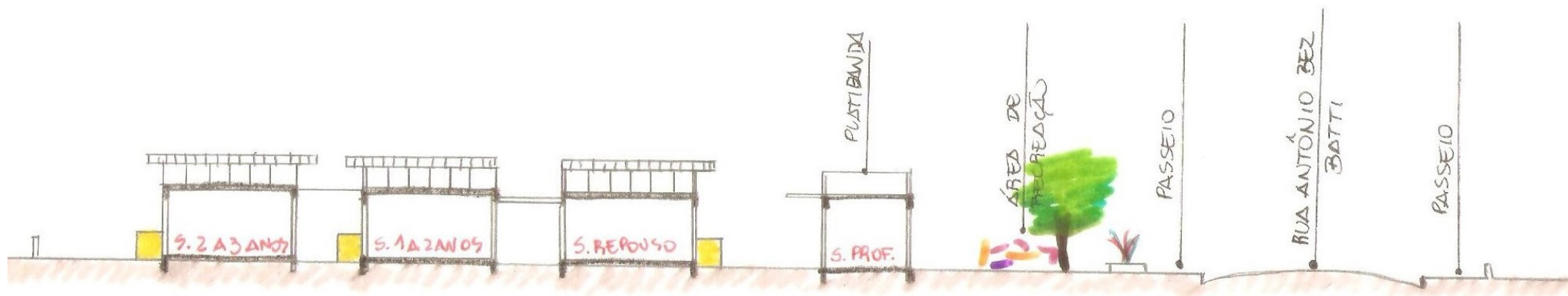


Imagem 254: Corte CC.
- Fonte: Autora, 2014.



5 PARTIDO

5.11 Cortes

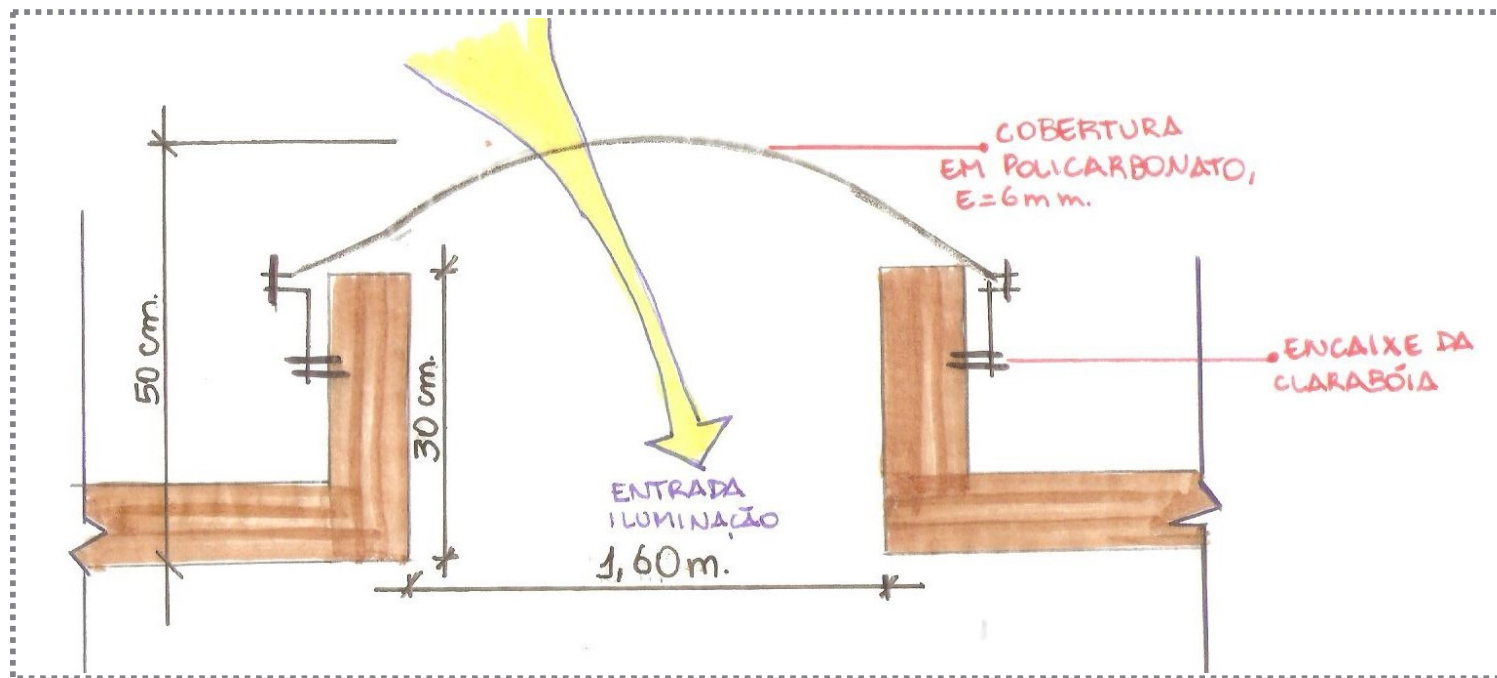


Imagem 255: Detalhe clarabóia.
- Fonte: Autora, 2014.

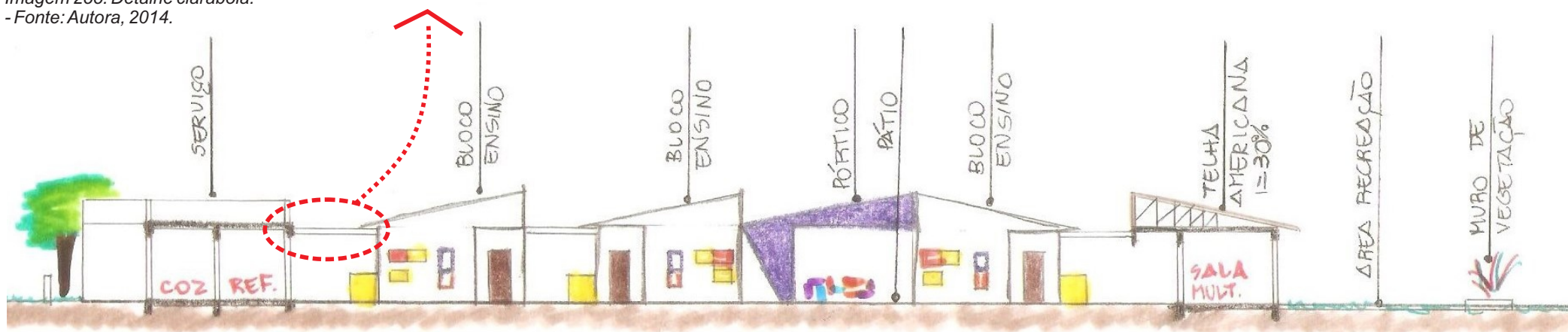


Imagem 256: Corte DD.
- Fonte: Autora, 2014.



5.12 Fachadas

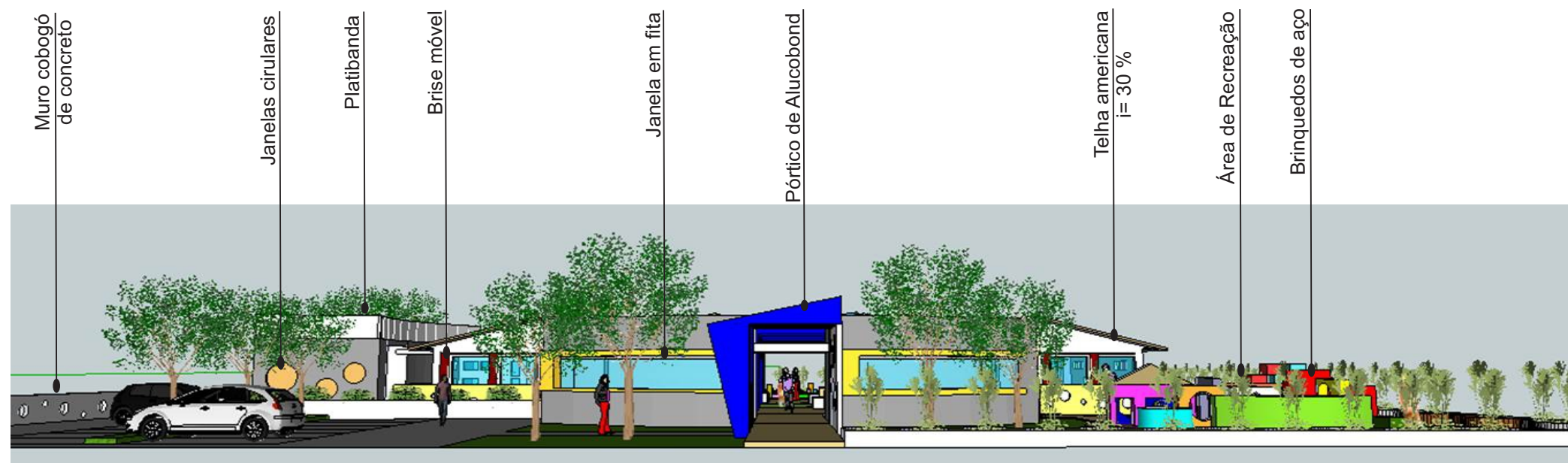


Imagem 257: Vista A.
- Fonte: Autora, 2014.

A volumetria do CEI, partiu das formas geométricas, o que é uma das primeiras coisas que as crianças aprendem ao entrarem na escola, estão diferenciadas por cores, o que causa um efeito lúdico.

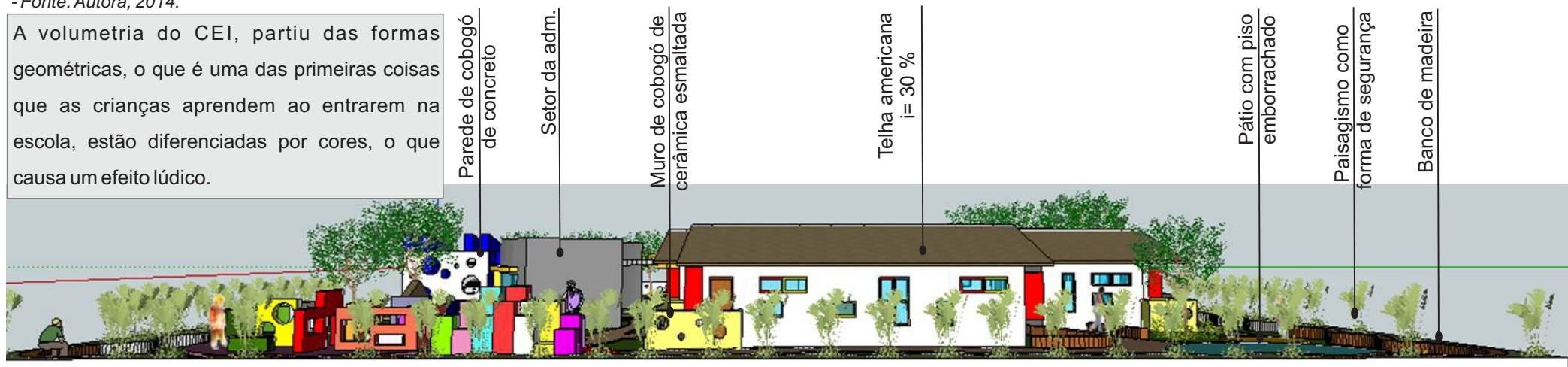


Imagem 258: Vista B.
- Fonte: Autora, 2014.



5 PARTIDO

5.12 Fachadas

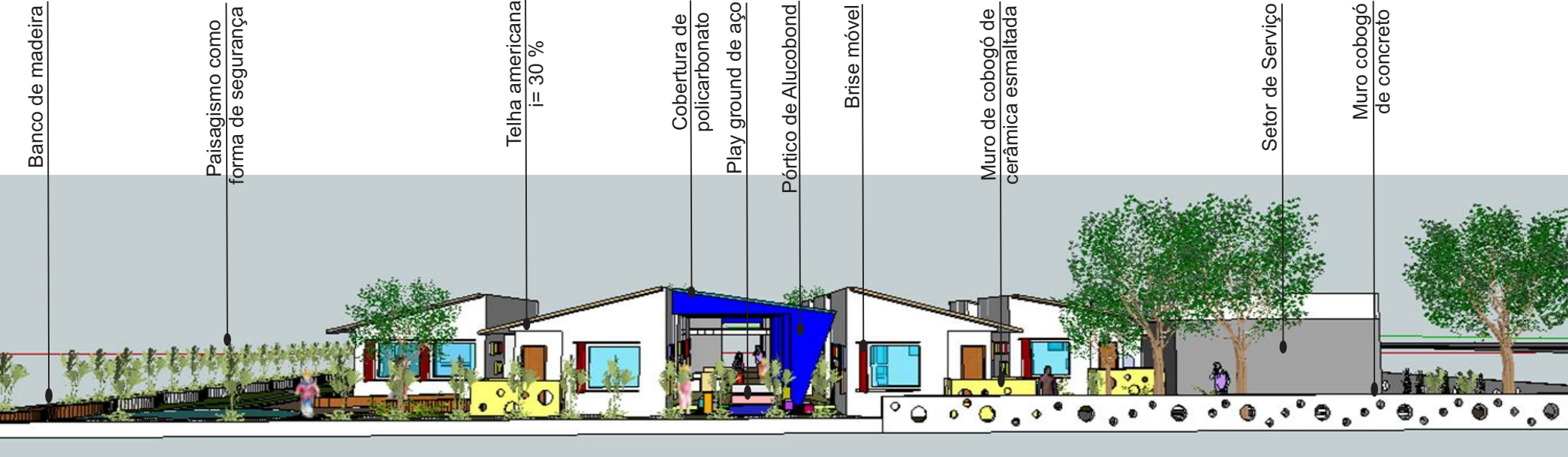


Imagem 259: Vista C.
- Fonte: Autora, 2014..

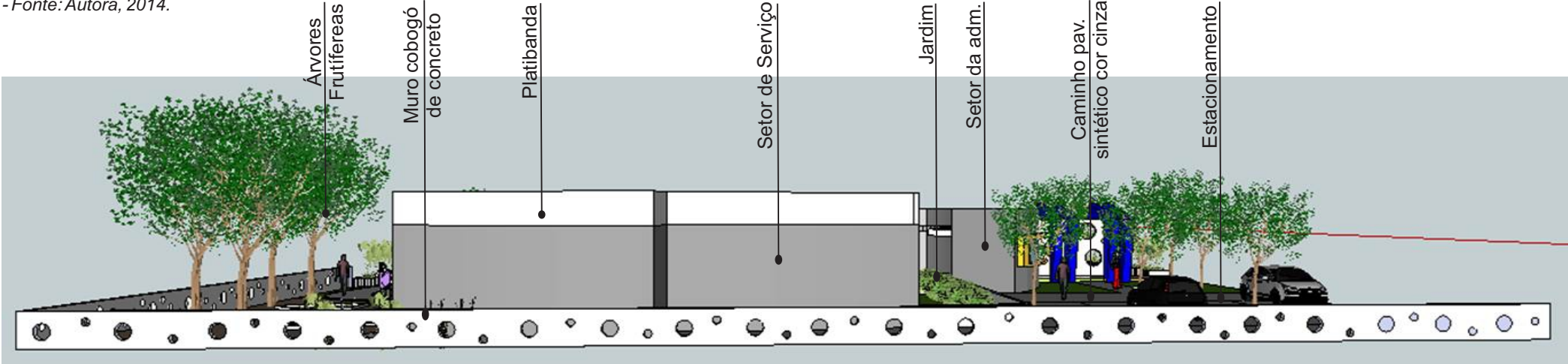


Imagem 260: Vista D.
- Fonte: Autora, 2014..



5 PARTIDO

5.12 Fachadas

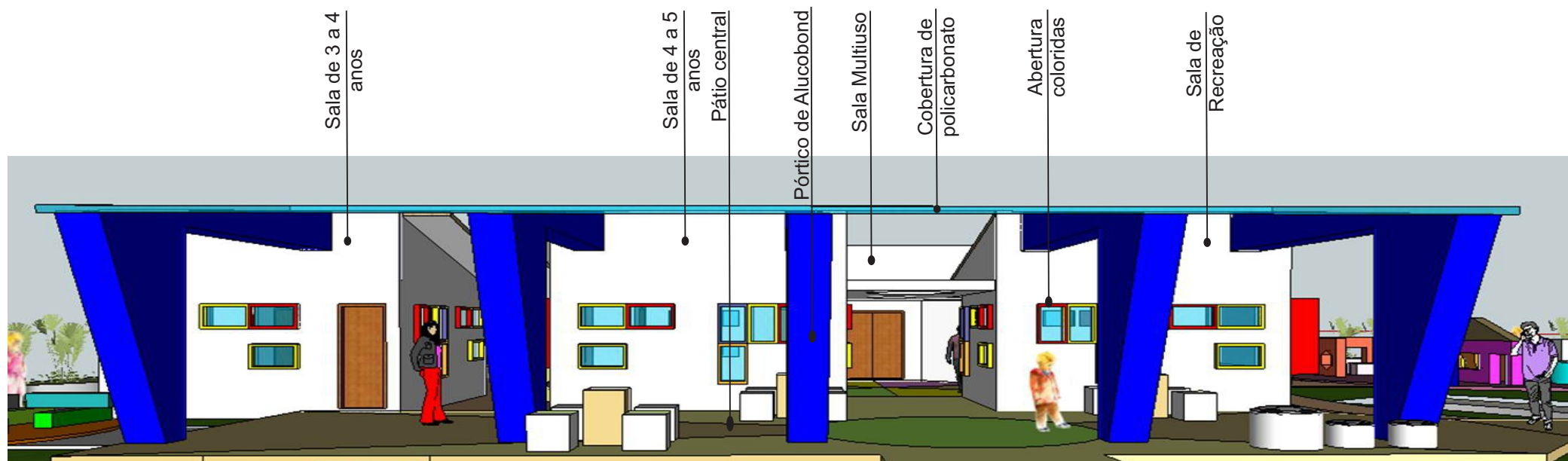


Imagem 261: Vista E.
- Fonte: Autora, 2014.

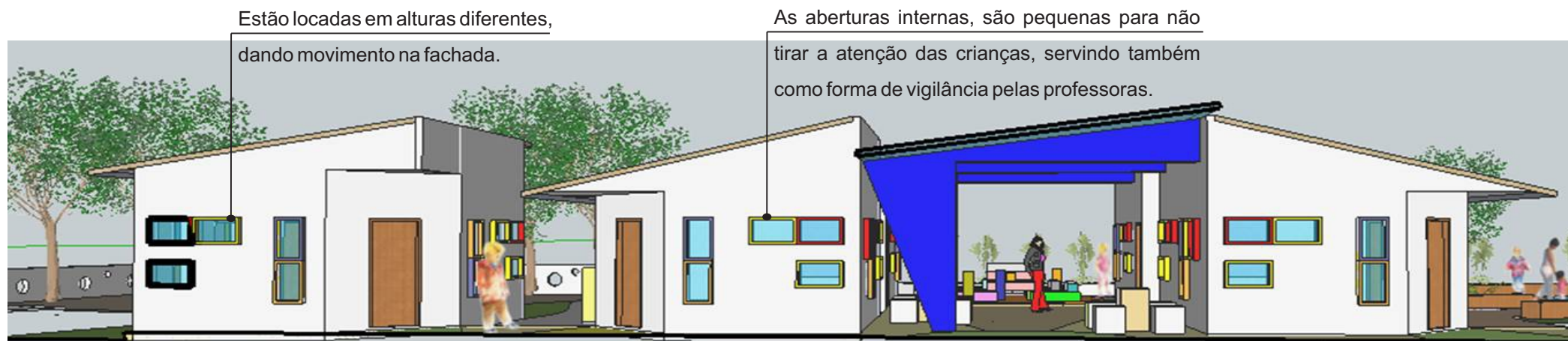
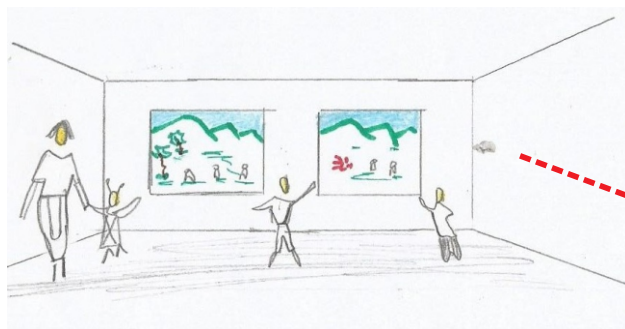


Imagem 262: Vista F.
- Fonte: Autora, 2014.

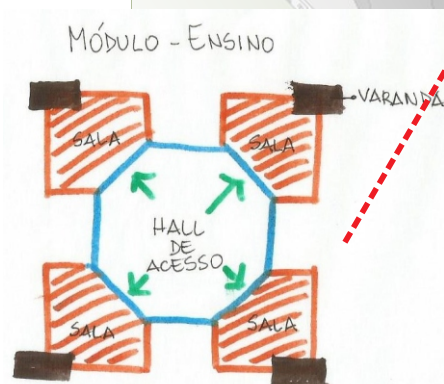


5 PARTIDO

5.13 Intenções aplicadas no projeto



Proporcionar as crianças vistas externas agradáveis, contribuindo para o descanso da vista.



O módulo de ensino foi pensado como unidades autônomas, ou seja, pequenos lares (humanização), já que todas as salas têm acesso por pátios secundários, como se fossem “hall de entrada.”



Forte relação com o ambiente externo, possibilitando diversos usos para os alunos utilizarem o ambiente externo.

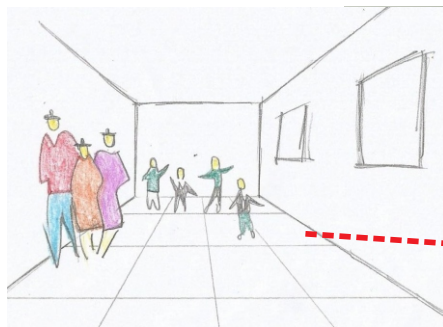


Uso de formas simples, e cores marcantes, através de uma arquitetura contemporânea, propondo uma entrada que deve “convidar” os alunos a entrarem e demonstrar que são bem vindos.

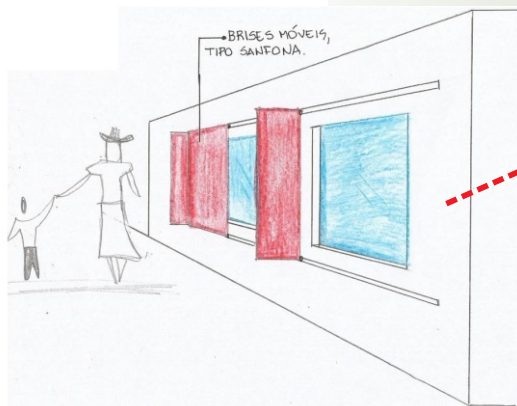


5 PARTIDO

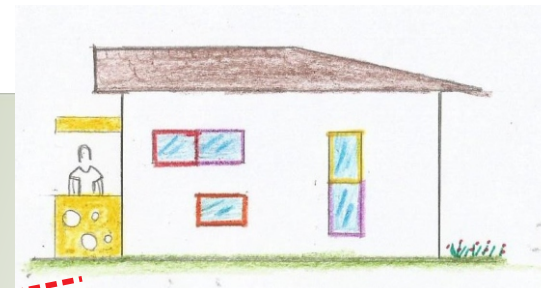
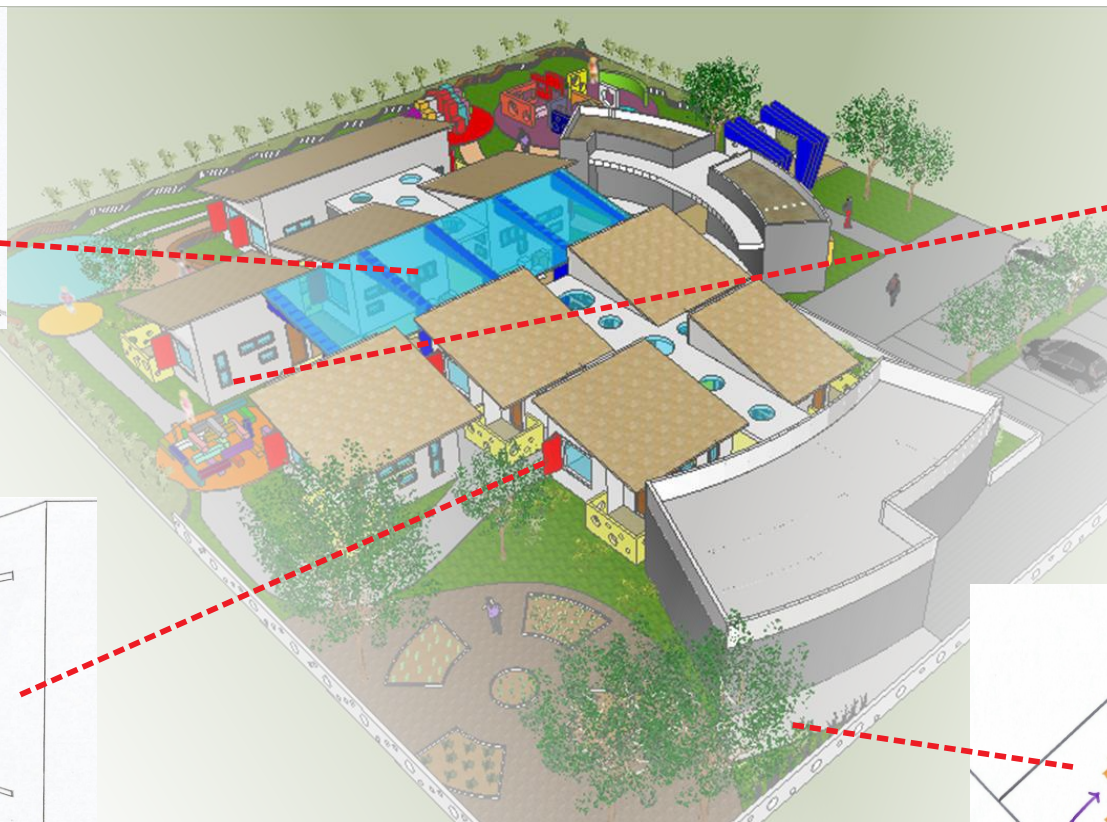
5.13 Intenções aplicadas no projeto



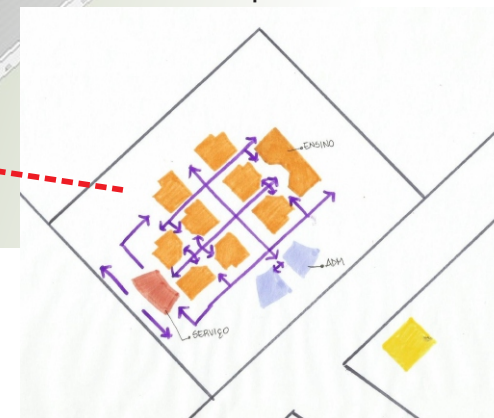
Possibilidade de utilizar o pátio central, para algum evento familiar.



Brises móveis coloridos dando dinamismo nas fachadas, ora brises abertos, ora fechados (ritmo), o que ajuda para proteger o sol da tarde.



As aberturas internas, são pequenas para não tirar a atenção dos alunos. São coloridas, e estão locadas em alturas diferentes, causando a impressão de movimento na fachada e servindo também como vigilância por parte das professoras.



Integração interior/exterior, proporcionado pela relação de cheios e vazios, a disponibilidade de acessos à todas as áreas.

